



1

El balcón como elemento compositivo de la fachada.



2

Vinculación urbana del bloque descansando sobre una placa terraza bajo la cual se encuentra zona comercial transitable , con tipología de galería.



3

Balcón como cuerpo volumétrico plástico.



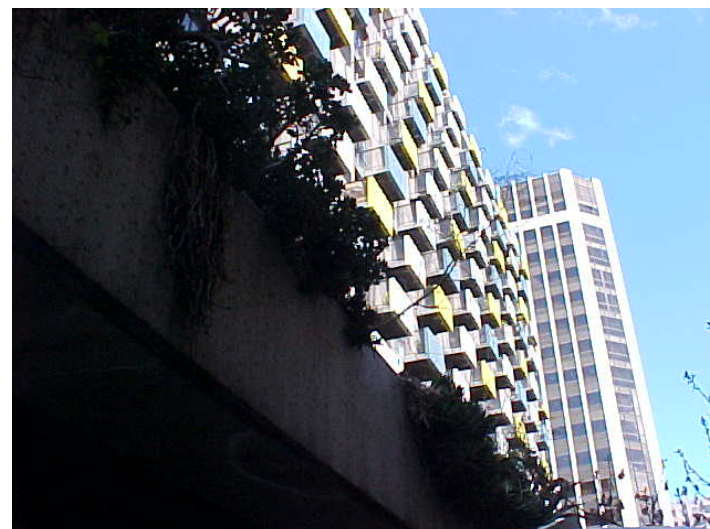
4

Perspectiva urbana en diagonal, por el uso de colores en los balcones.



5

Placa terraza como base del edificio.



6

Perspectiva fugada gracias al traslape de los balcones.



7

Fachada lateral con trabajo vertical de hormigón visto, y trabajo horizontal del vano.



8

El balcón como puntuación de la fachada.