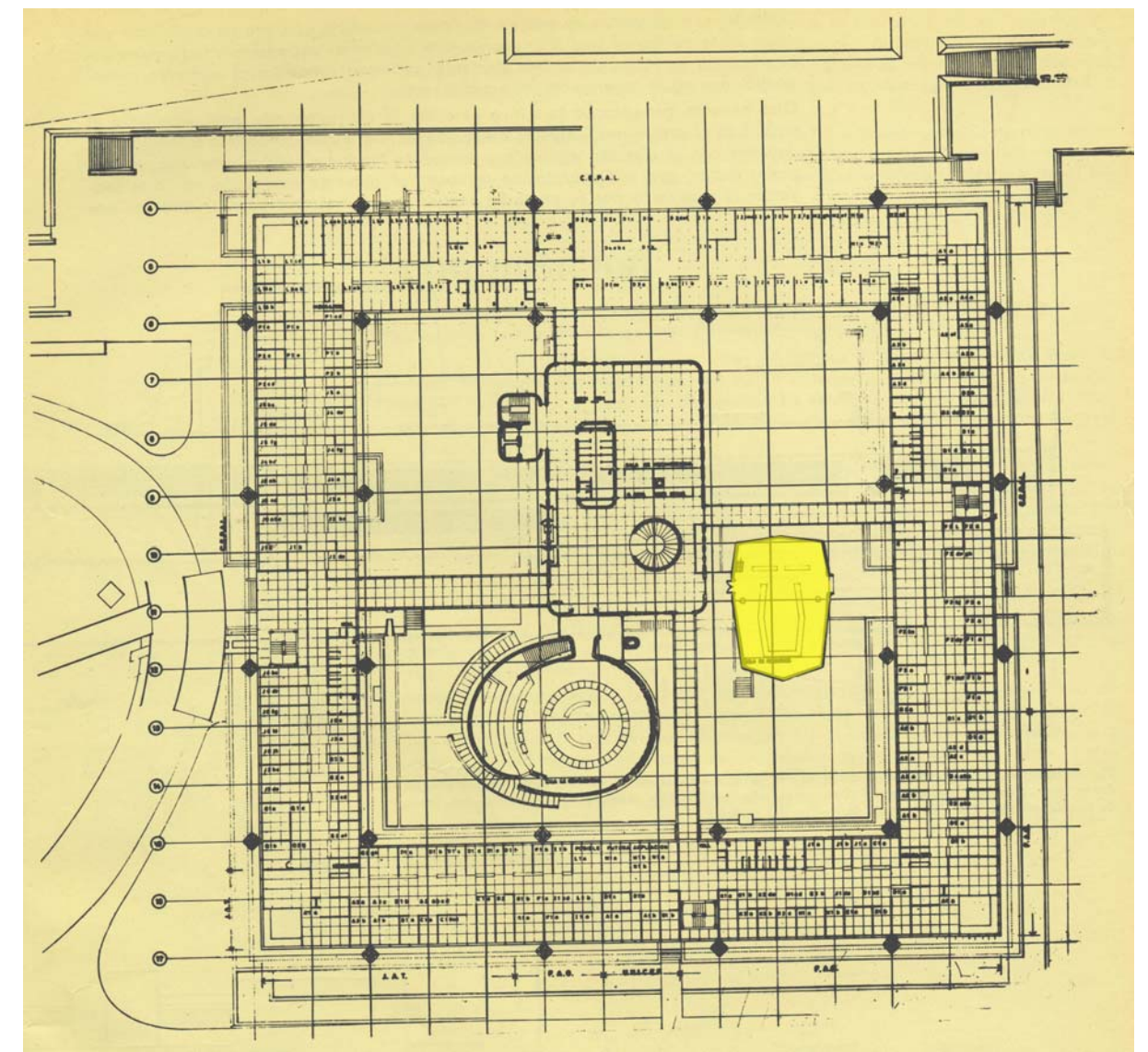


1 Zonas nuevas (ampliaciones) Zona no construida del proyecto original

1 Planta general del nivel acceso / la zona achurada de rojo, son ampliaciones que no estaban contempladas en el plano original, ya que estas zonas permitían que el plano noble se proyectara de forma paralela al río Mapocho, a través de las vistas.



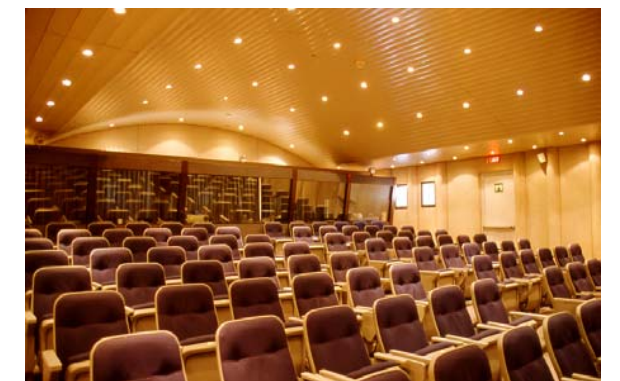
2 Planta general segundo piso llamado anillo, donde se ubica la zona de oficinas. Al volumen amarillo se le llamaba diamante y era una sala auxiliar de reuniones.

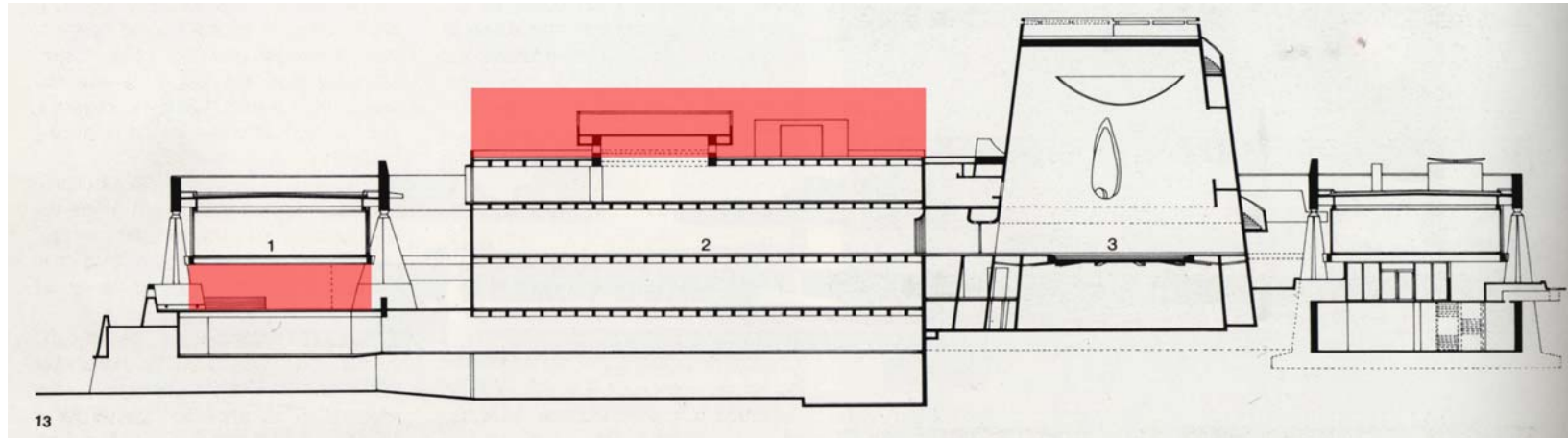


3 Programa de oficinas en zona ampliada tapando vista al río Mapocho.



4 Zona ampliada sobre la azotea de núcleo central, en las fotografías aparecen zona de comedor, hall de acceso y auditorium.

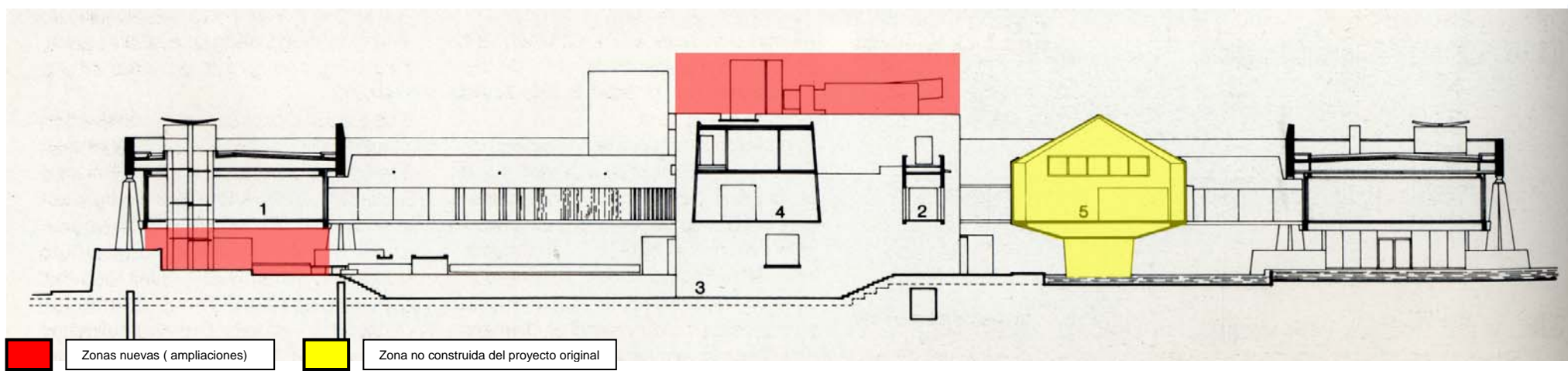




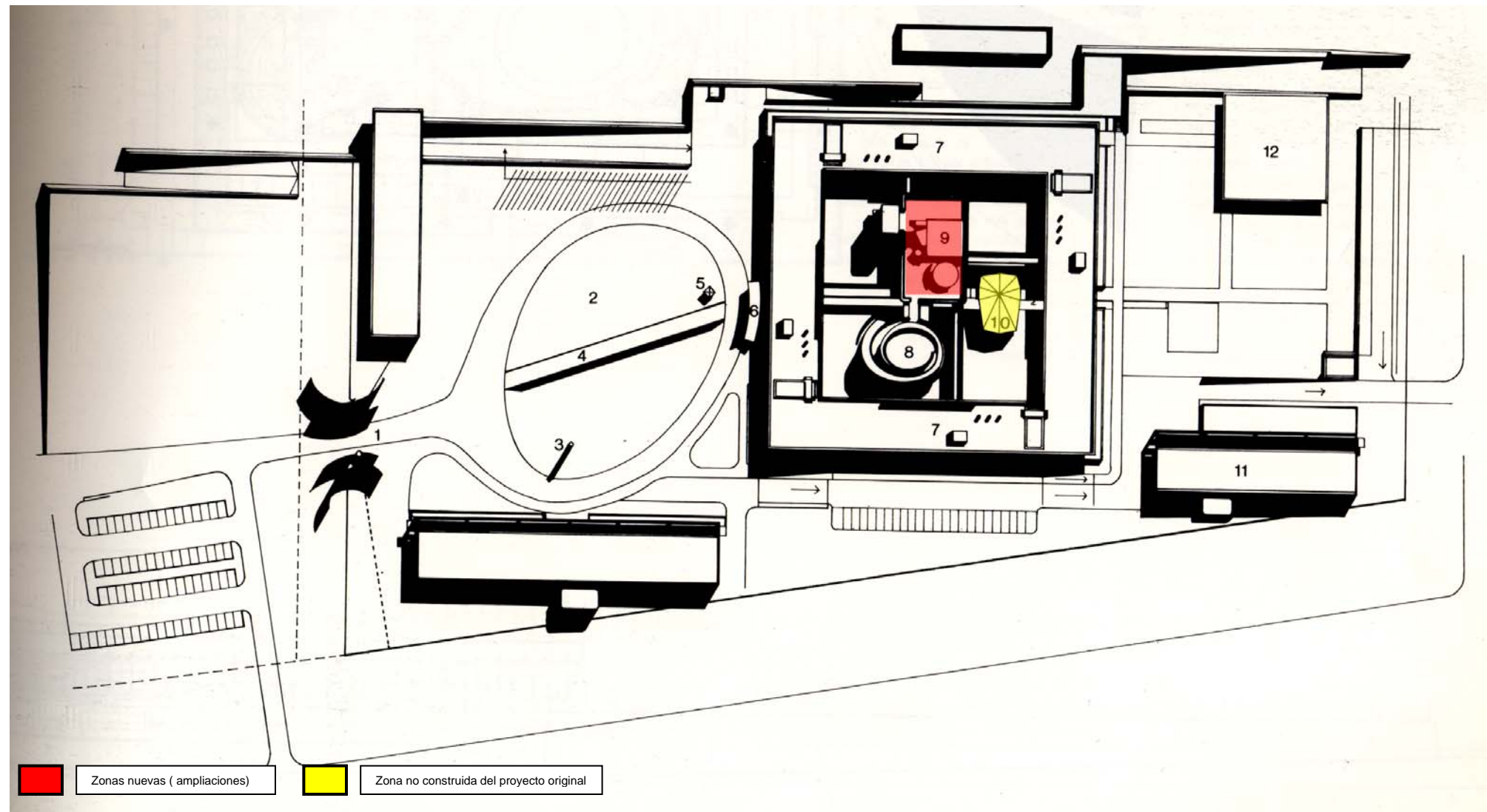
5 En el corte se gráfica zona ampliada de primer nivel y zona ampliada sobre azotea de núcleo central, vista de ampliación sobre núcleo desde azotea de anillo periférico, y vista desde azotea de caracol se aprecian los techos metálicos a dos aguas. la imagen muestra la competencia volumétrica entre ampliación y caracol.



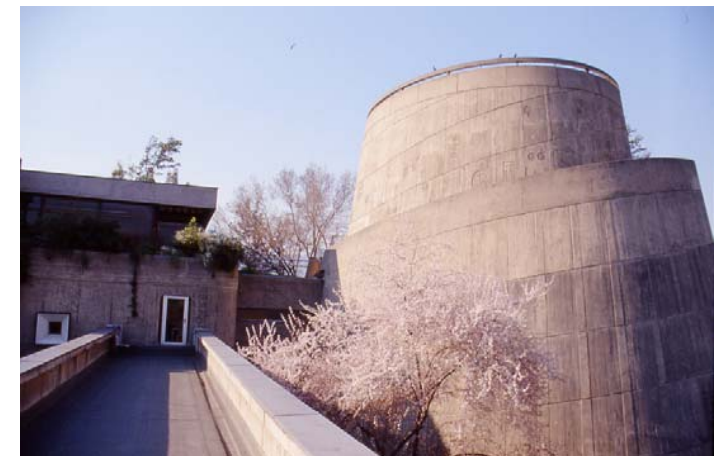
6 En el corte se gráfica zona ampliada de primer nivel y zona ampliada sobre azotea de núcleo central, vistas desde jardines centrales a ampliación sobre núcleo central, se aprecia la esquina de la sala de reuniones sin protección solar.



7 En el corte se gráfica zona ampliada de primer nivel y zona ampliada sobre azotea de núcleo central, y diamante no construido en la fotografía se muestra desde los puentes pasarela la ampliación sobre núcleo central.



9 Vista volumen ampliado con distintos tipos de techo.

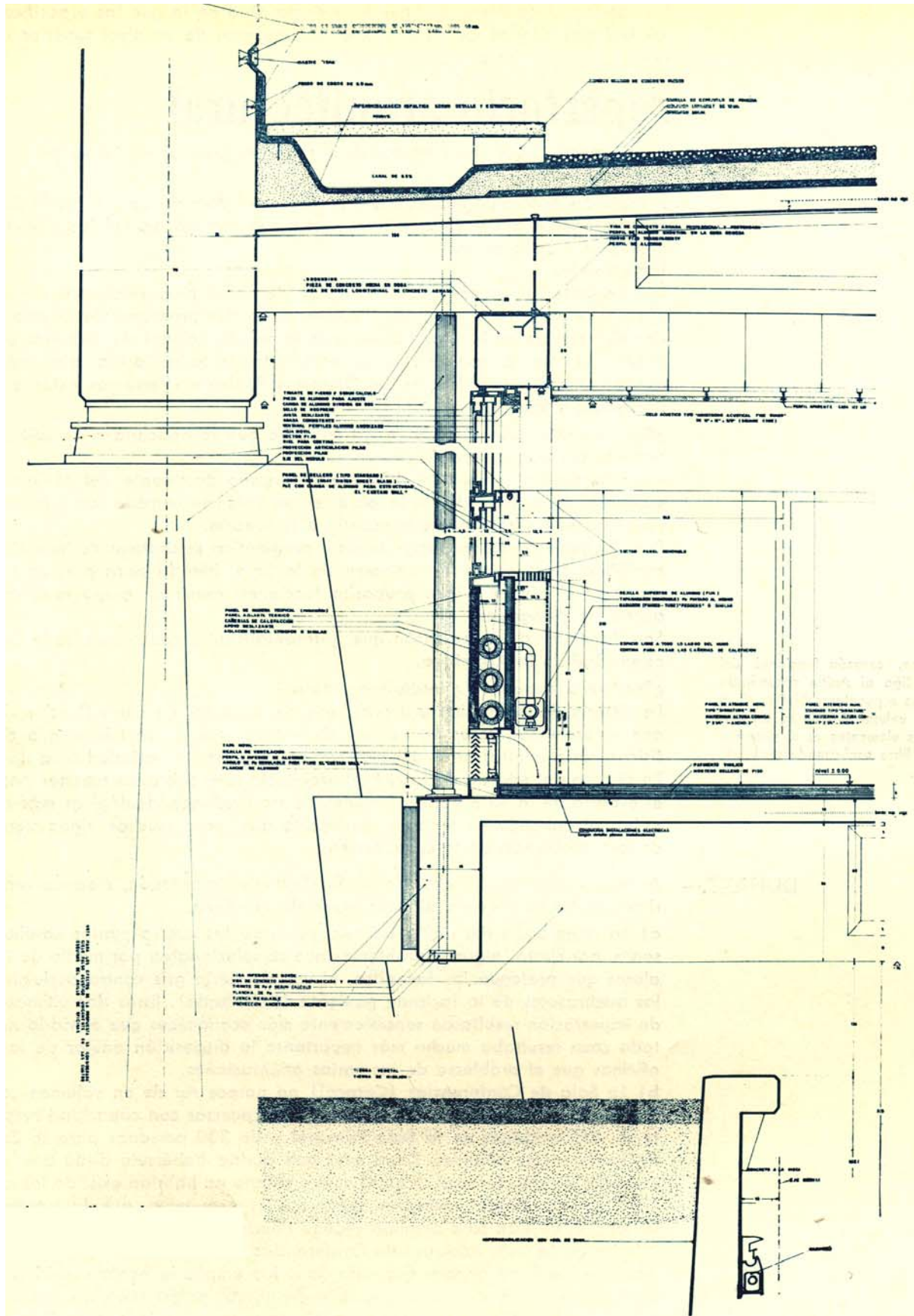


10 Enfrentamiento volumen ampliado y caracol.

8 Planta general de conjunto.



11 Conjunto de vistas generales desde cerro San Cristóbal, desde torres cercanas; desde carretera Arturo Comodoro Benítez al otro lado del río Mapocho, en donde queda claramente enfatizada la situación de bloqueo del caracol por parte de la ampliación rompiendo la idea de base del caracol por parte de la placa. La competencia volumétrica entre ambos anula la visual de jerarquía por parte del caracol.



12

Corte de escantillón de la estructura colgante del anillo periférico.



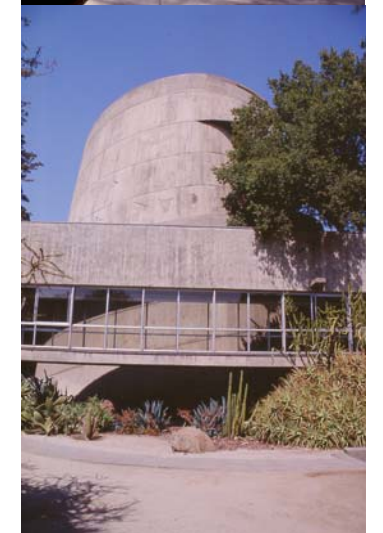
13

Puente pasarela de desde el núcleo central al anillo.



14

Vistas a detalles constructivos y caída de aguas lluvias. En la imagen de la izquierda se aprecia el falso rayado vertical simulando moldaje de madera, considerando que el sistema constructivo se llama covintec que consiste en planchas de polietileno Expandido envuelto en malla metálica y luego estucado. Por otro lado la imagen de la derecha deja a l descubierto una canaleta de aguas lluvias de hojalatería externa en contraposición al partido general de incorporarlas como parte del sistema constructivo. Nota aparte. Merecen las grietas del estuco producto del trabajo mecánico de los distintos materiales.



15

Vistas de pilares de hormigón armado en crucetas, la contraposición entre pasarela y caracol en la zona del patio que representa el norte árido de Chile.